

ГРАФИЧЕСКОЕ ОПИСАНИЕ

местоположения границ публичного сервитута

КЛ 110 кВ Отпайка на ПС Кочкино Владимирская-Осенцы, Отпайка на ПС Кочкино Владимирская-Кашино
(наименование объекта, местоположение границ которого описано (далее - объект))

Раздел 1

Сведения об объекте		
№ п/п	Характеристики объекта	Описание характеристик
1	2	3
1	Местоположение объекта	614530, Пермский край, район Пермский, село Фролы 614531, Пермский край, район Пермский, поселок Ферма
2	Площадь объекта +/- величина погрешности определения площади (Р+/- Дельта Р)	7456 кв.м ± 20.07 кв.м
3	Иные характеристики объекта	Публичный сервитут устанавливается в целях эксплуатации объекта электросетевого хозяйства «КЛ 110 кВ Отпайка на ПС Кочкино Владимирская-Осенцы, Отпайка на ПС Кочкино Владимирская-Кашино» (ст. 3.6 Федерального закона от 25.10.2001 № 137-ФЗ «О введении в действие Земельного кодекса Российской Федерации»); Срок установления публичного сервитута - сорок девять лет (согласно п.1 ст. 39.45 ЗК РФ).

Раздел 2

Сведения о местоположении границ объекта					
1. Система координат <u>МСК-59, зона 2</u>					
2. Сведения о характерных точках границ объекта					
Обозначение характерных точек границ	Координаты, м		Метод определения координат характерной точки	Средняя квадратическая погрешность положения характерной точки (M _t), м	Описание обозначения точки местности (при наличии)
	X	Y			
1	2	3	4	5	6
Граница1(1)	—	—	—	—	—
1	508194.32	2234609.79	Метод спутниковых геодезических измерений (определений)	0.10	—
2	508194.89	2234605.96	Метод спутниковых геодезических измерений (определений)	0.10	—
3	508197.91	2234606.46	Метод спутниковых геодезических измерений (определений)	0.10	—
4	508287.42	2234621.21	Метод спутниковых геодезических измерений (определений)	0.10	—
5	508347.90	2234630.80	Метод спутниковых геодезических измерений	0.10	—

			(определений)		
6	508432.16	2234644.17	Метод спутниковых геодезических измерений (определений)	0.10	—
7	508484.08	2234652.76	Метод спутниковых геодезических измерений (определений)	0.10	—
8	508490.81	2234658.50	Метод спутниковых геодезических измерений (определений)	0.10	—
9	508492.46	2234666.64	Метод спутниковых геодезических измерений (определений)	0.10	—
10	508492.13	2234744.34	Метод спутниковых геодезических измерений (определений)	0.10	—
11	508492.14	2234762.58	Метод спутниковых геодезических измерений (определений)	0.10	—
12	508492.15	2234771.79	Метод спутниковых геодезических измерений (определений)	0.10	—
13	508492.19	2234810.68	Метод спутниковых геодезических измерений (определений)	0.10	—
14	508492.37	2234876.25	Метод спутниковых геодезических измерений (определений)	0.10	—
15	508492.54	2234915.92	Метод спутниковых геодезических измерений (определений)	0.10	—
16	508492.51	2234933.75	Метод спутниковых геодезических измерений (определений)	0.10	—
17	508492.45	2234974.67	Метод спутниковых геодезических измерений (определений)	0.10	—
18	508492.76	2235014.04	Метод спутниковых геодезических измерений (определений)	0.10	—
19	508492.34	2235073.51	Метод спутниковых геодезических измерений (определений)	0.10	—
20	508492.50	2235079.63	Метод спутниковых геодезических измерений (определений)	0.10	—
21	508492.66	2235148.49	Метод спутниковых геодезических измерений (определений)	0.10	—
22	508492.66	2235150.56	Метод спутниковых геодезических измерений (определений)	0.10	—

23	508495.35	2235181.12	Метод спутниковых геодезических измерений (определений)	0.10	—
24	508495.26	2235198.61	Метод спутниковых геодезических измерений (определений)	0.10	—
25	508492.16	2235199.04	Метод спутниковых геодезических измерений (определений)	0.10	—
26	508492.60	2235181.36	Метод спутниковых геодезических измерений (определений)	0.10	—
27	508489.23	2235148.58	Метод спутниковых геодезических измерений (определений)	0.10	—
28	508489.11	2235013.98	Метод спутниковых геодезических измерений (определений)	0.10	—
29	508489.56	2234974.68	Метод спутниковых геодезических измерений (определений)	0.10	—
30	508489.29	2234933.64	Метод спутниковых геодезических измерений (определений)	0.10	—
31	508489.34	2234915.79	Метод спутниковых геодезических измерений (определений)	0.10	—
32	508489.54	2234876.32	Метод спутниковых геодезических измерений (определений)	0.10	—
33	508489.35	2234810.59	Метод спутниковых геодезических измерений (определений)	0.10	—
34	508489.36	2234771.92	Метод спутниковых геодезических измерений (определений)	0.10	—
35	508489.36	2234762.43	Метод спутниковых геодезических измерений (определений)	0.10	—
36	508489.37	2234744.33	Метод спутниковых геодезических измерений (определений)	0.10	—
37	508489.63	2234666.85	Метод спутниковых геодезических измерений (определений)	0.10	—
38	508488.25	2234659.93	Метод спутниковых геодезических измерений (определений)	0.10	—
39	508483.08	2234655.38	Метод спутниковых геодезических измерений (определений)	0.10	—
40	508432.07	2234647.08	Метод спутниковых	0.10	—

			геодезических измерений (определений)		
41	508347.47	2234633.68	Метод спутниковых геодезических измерений (определений)	0.10	—
42	508286.74	2234624.00	Метод спутниковых геодезических измерений (определений)	0.10	—
43	508197.14	2234610.22	Метод спутниковых геодезических измерений (определений)	0.10	—
1	508194.32	2234609.79	Метод спутниковых геодезических измерений (определений)	0.10	—
Граница1(2)	—	—	—	—	—
44	506567.13	2234197.46	Метод спутниковых геодезических измерений (определений)	0.10	—
45	506566.01	2234200.29	Метод спутниковых геодезических измерений (определений)	0.10	—
46	506558.74	2234197.25	Метод спутниковых геодезических измерений (определений)	0.10	—
47	506554.26	2234195.64	Метод спутниковых геодезических измерений (определений)	0.10	—
48	506521.17	2234183.36	Метод спутниковых геодезических измерений (определений)	0.10	—
49	506501.00	2234176.05	Метод спутниковых геодезических измерений (определений)	0.10	—
50	506485.05	2234169.98	Метод спутниковых геодезических измерений (определений)	0.10	—
51	506463.51	2234162.03	Метод спутниковых геодезических измерений (определений)	0.10	—
52	506430.52	2234149.84	Метод спутниковых геодезических измерений (определений)	0.10	—
53	506417.47	2234145.08	Метод спутниковых геодезических измерений (определений)	0.10	—
54	506403.01	2234139.61	Метод спутниковых геодезических измерений (определений)	0.10	—
55	506394.14	2234136.54	Метод спутниковых геодезических измерений (определений)	0.10	—
56	506392.25	2234134.29	Метод спутниковых	0.10	—

			геодезических измерений (определений)		
57	506379.60	2234091.15	Метод спутниковых геодезических измерений (определений)	0.10	—
58	506366.66	2234048.37	Метод спутниковых геодезических измерений (определений)	0.10	—
59	506365.99	2234045.92	Метод спутниковых геодезических измерений (определений)	0.10	—
60	506361.74	2234031.62	Метод спутниковых геодезических измерений (определений)	0.10	—
61	506344.28	2233972.12	Метод спутниковых геодезических измерений (определений)	0.10	—
62	506338.44	2233952.24	Метод спутниковых геодезических измерений (определений)	0.10	—
63	506334.97	2233940.42	Метод спутниковых геодезических измерений (определений)	0.10	—
64	506329.57	2233936.00	Метод спутниковых геодезических измерений (определений)	0.10	—
65	506320.13	2233928.28	Метод спутниковых геодезических измерений (определений)	0.10	—
66	506318.41	2233927.32	Метод спутниковых геодезических измерений (определений)	0.10	—
67	506307.52	2233918.46	Метод спутниковых геодезических измерений (определений)	0.10	—
68	506306.37	2233917.11	Метод спутниковых геодезических измерений (определений)	0.10	—
69	506239.44	2233866.52	Метод спутниковых геодезических измерений (определений)	0.10	—
70	506225.39	2233855.77	Метод спутниковых геодезических измерений (определений)	0.10	—
71	506203.95	2233839.12	Метод спутниковых геодезических измерений (определений)	0.10	—
72	506193.03	2233830.83	Метод спутниковых геодезических измерений (определений)	0.10	—
73	506177.72	2233819.06	Метод спутниковых геодезических	0.10	—

			измерений (определений)		
74	506159.69	2233809.00	Метод спутниковых геодезических измерений (определений)	0.10	—
75	506146.79	2233801.79	Метод спутниковых геодезических измерений (определений)	0.10	—
76	506134.78	2233795.15	Метод спутниковых геодезических измерений (определений)	0.10	—
77	506131.36	2233793.56	Метод спутниковых геодезических измерений (определений)	0.10	—
78	506091.40	2233772.54	Метод спутниковых геодезических измерений (определений)	0.10	—
79	506089.98	2233772.06	Метод спутниковых геодезических измерений (определений)	0.10	—
80	506083.84	2233775.13	Метод спутниковых геодезических измерений (определений)	0.10	—
81	506078.67	2233777.60	Метод спутниковых геодезических измерений (определений)	0.10	—
82	506065.50	2233801.91	Метод спутниковых геодезических измерений (определений)	0.10	—
83	506029.14	2233867.58	Метод спутниковых геодезических измерений (определений)	0.10	—
84	506028.84	2233868.58	Метод спутниковых геодезических измерений (определений)	0.10	—
85	506009.30	2233904.06	Метод спутниковых геодезических измерений (определений)	0.10	—
86	505993.88	2233932.02	Метод спутниковых геодезических измерений (определений)	0.10	—
87	505988.64	2233935.10	Метод спутниковых геодезических измерений (определений)	0.10	—
88	505974.88	2233935.18	Метод спутниковых геодезических измерений (определений)	0.10	—
89	505896.40	2233934.98	Метод спутниковых геодезических измерений (определений)	0.10	—
90	505871.23	2233934.84	Метод спутниковых геодезических измерений	0.10	—

			(определений)		
91	505847.42	2233934.84	Метод спутниковых геодезических измерений (определений)	0.10	—
92	505817.45	2233934.80	Метод спутниковых геодезических измерений (определений)	0.10	—
93	505808.55	2233935.02	Метод спутниковых геодезических измерений (определений)	0.10	—
94	505802.42	2233934.86	Метод спутниковых геодезических измерений (определений)	0.10	—
95	505736.35	2233934.76	Метод спутниковых геодезических измерений (определений)	0.10	—
96	505691.53	2233934.81	Метод спутниковых геодезических измерений (определений)	0.10	—
97	505631.47	2233934.80	Метод спутниковых геодезических измерений (определений)	0.10	—
98	505612.52	2233934.71	Метод спутниковых геодезических измерений (определений)	0.10	—
99	505556.20	2233934.70	Метод спутниковых геодезических измерений (определений)	0.10	—
100	505498.01	2233935.49	Метод спутниковых геодезических измерений (определений)	0.10	—
101	505492.39	2233935.08	Метод спутниковых геодезических измерений (определений)	0.10	—
102	505367.58	2233934.93	Метод спутниковых геодезических измерений (определений)	0.10	—
103	505362.13	2233934.97	Метод спутниковых геодезических измерений (определений)	0.10	—
104	505359.83	2233935.47	Метод спутниковых геодезических измерений (определений)	0.10	—
105	505331.34	2233935.45	Метод спутниковых геодезических измерений (определений)	0.10	—
106	505285.16	2233927.84	Метод спутниковых геодезических измерений (определений)	0.10	—
107	505271.91	2233926.01	Метод спутниковых геодезических измерений (определений)	0.10	—

108	505269.96	2233923.22	Метод спутниковых геодезических измерений (определений)	0.10	—
109	505271.75	2233908.28	Метод спутниковых геодезических измерений (определений)	0.10	—
110	505272.19	2233903.72	Метод спутниковых геодезических измерений (определений)	0.10	—
111	505272.10	2233903.65	Метод спутниковых геодезических измерений (определений)	0.10	—
112	505260.17	2233901.38	Метод спутниковых геодезических измерений (определений)	0.10	—
113	505260.54	2233899.42	Метод спутниковых геодезических измерений (определений)	0.10	—
114	505272.89	2233901.77	Метод спутниковых геодезических измерений (определений)	0.10	—
115	505273.65	2233902.29	Метод спутниковых геодезических измерений (определений)	0.10	—
116	505275.00	2233892.52	Метод спутниковых геодезических измерений (определений)	0.10	—
117	505274.10	2233891.28	Метод спутниковых геодезических измерений (определений)	0.10	—
118	505260.84	2233887.93	Метод спутниковых геодезических измерений (определений)	0.10	—
119	505261.33	2233885.99	Метод спутниковых геодезических измерений (определений)	0.10	—
120	505275.30	2233889.52	Метод спутниковых геодезических измерений (определений)	0.10	—
121	505276.22	2233890.79	Метод спутниковых геодезических измерений (определений)	0.10	—
122	505277.09	2233892.02	Метод спутниковых геодезических измерений (определений)	0.10	—
123	505272.91	2233922.34	Метод спутниковых геодезических измерений (определений)	0.10	—
124	505273.23	2233922.96	Метод спутниковых геодезических измерений (определений)	0.10	—
125	505273.35	2233923.03	Метод спутниковых	0.10	—

			геодезических измерений (определений)		
126	505285.78	2233924.88	Метод спутниковых геодезических измерений (определений)	0.10	—
127	505330.17	2233931.98	Метод спутниковых геодезических измерений (определений)	0.10	—
128	505331.51	2233931.97	Метод спутниковых геодезических измерений (определений)	0.10	—
129	505360.43	2233931.78	Метод спутниковых геодезических измерений (определений)	0.10	—
130	505362.90	2233932.25	Метод спутниковых геодезических измерений (определений)	0.10	—
131	505367.64	2233932.25	Метод спутниковых геодезических измерений (определений)	0.10	—
132	505493.90	2233932.23	Метод спутниковых геодезических измерений (определений)	0.10	—
133	505497.83	2233931.89	Метод спутниковых геодезических измерений (определений)	0.10	—
134	505556.54	2233931.64	Метод спутниковых геодезических измерений (определений)	0.10	—
135	505808.65	2233931.84	Метод спутниковых геодезических измерений (определений)	0.10	—
136	505987.91	2233932.53	Метод спутниковых геодезических измерений (определений)	0.10	—
137	505991.85	2233930.32	Метод спутниковых геодезических измерений (определений)	0.10	—
138	506026.79	2233866.43	Метод спутниковых геодезических измерений (определений)	0.10	—
139	506076.79	2233775.59	Метод спутниковых геодезических измерений (определений)	0.10	—
140	506089.91	2233768.83	Метод спутниковых геодезических измерений (определений)	0.10	—
141	506092.63	2233769.10	Метод спутниковых геодезических измерений (определений)	0.10	—
142	506132.93	2233790.73	Метод спутниковых геодезических измерений (определений)	0.10	—

			измерений (определений)		
143	506179.16	2233816.85	Метод спутниковых геодезических измерений (определений)	0.10	—
144	506189.37	2233824.12	Метод спутниковых геодезических измерений (определений)	0.10	—
145	506191.59	2233825.28	Метод спутниковых геодезических измерений (определений)	0.10	—
146	506198.40	2233830.31	Метод спутниковых геодезических измерений (определений)	0.10	—
147	506199.71	2233831.90	Метод спутниковых геодезических измерений (определений)	0.10	—
148	506320.79	2233924.58	Метод спутниковых геодезических измерений (определений)	0.10	—
149	506322.00	2233926.10	Метод спутниковых геодезических измерений (определений)	0.10	—
150	506337.11	2233938.49	Метод спутниковых геодезических измерений (определений)	0.10	—
151	506337.45	2233939.31	Метод спутниковых геодезических измерений (определений)	0.10	—
152	506364.90	2234030.69	Метод спутниковых геодезических измерений (определений)	0.10	—
153	506369.05	2234044.89	Метод спутниковых геодезических измерений (определений)	0.10	—
154	506369.90	2234047.64	Метод спутниковых геодезических измерений (определений)	0.10	—
155	506395.01	2234133.21	Метод спутниковых геодезических измерений (определений)	0.10	—
156	506395.63	2234133.81	Метод спутниковых геодезических измерений (определений)	0.10	—
157	506445.08	2234152.11	Метод спутниковых геодезических измерений (определений)	0.10	—
158	506502.09	2234173.15	Метод спутниковых геодезических измерений (определений)	0.10	—
159	506521.95	2234180.73	Метод спутниковых геодезических измерений	0.10	—

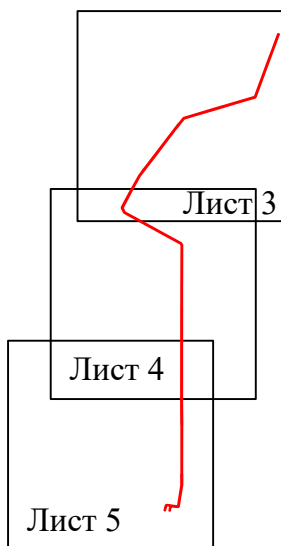
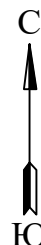
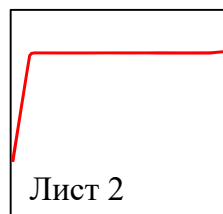
			(определений)		
160	506533.26	2234184.88	Метод спутниковых геодезических измерений (определений)	0.10	—
161	506555.09	2234193.04	Метод спутниковых геодезических измерений (определений)	0.10	—
162	506560.21	2234194.90	Метод спутниковых геодезических измерений (определений)	0.10	—
44	506567.13	2234197.46	Метод спутниковых геодезических измерений (определений)	0.10	—

3. Сведения о характерных точках части (частей) границы объекта

Обозначение характерных точек части границы	Координаты, м		Метод определения координат характерной точки	Средняя квадратическая погрешность положения характерной точки (M_i), м	Описание обозначения точки на местности (при наличии)
	X	Y			
1	2	3	4	5	6
—	—	—	—	—	—

**Схема расположения границ публичного сервитута
для эксплуатации объекта электросетевого хозяйства
КЛ 110 кВ Отпайка на ПС Кочкино Владимирская-Осенцы, Отпайка
на ПС Кочкино Владимирская-Кашино**
(наименование объекта)

Обзорная схема границ объекта



Условные обозначения:

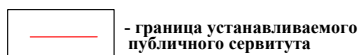
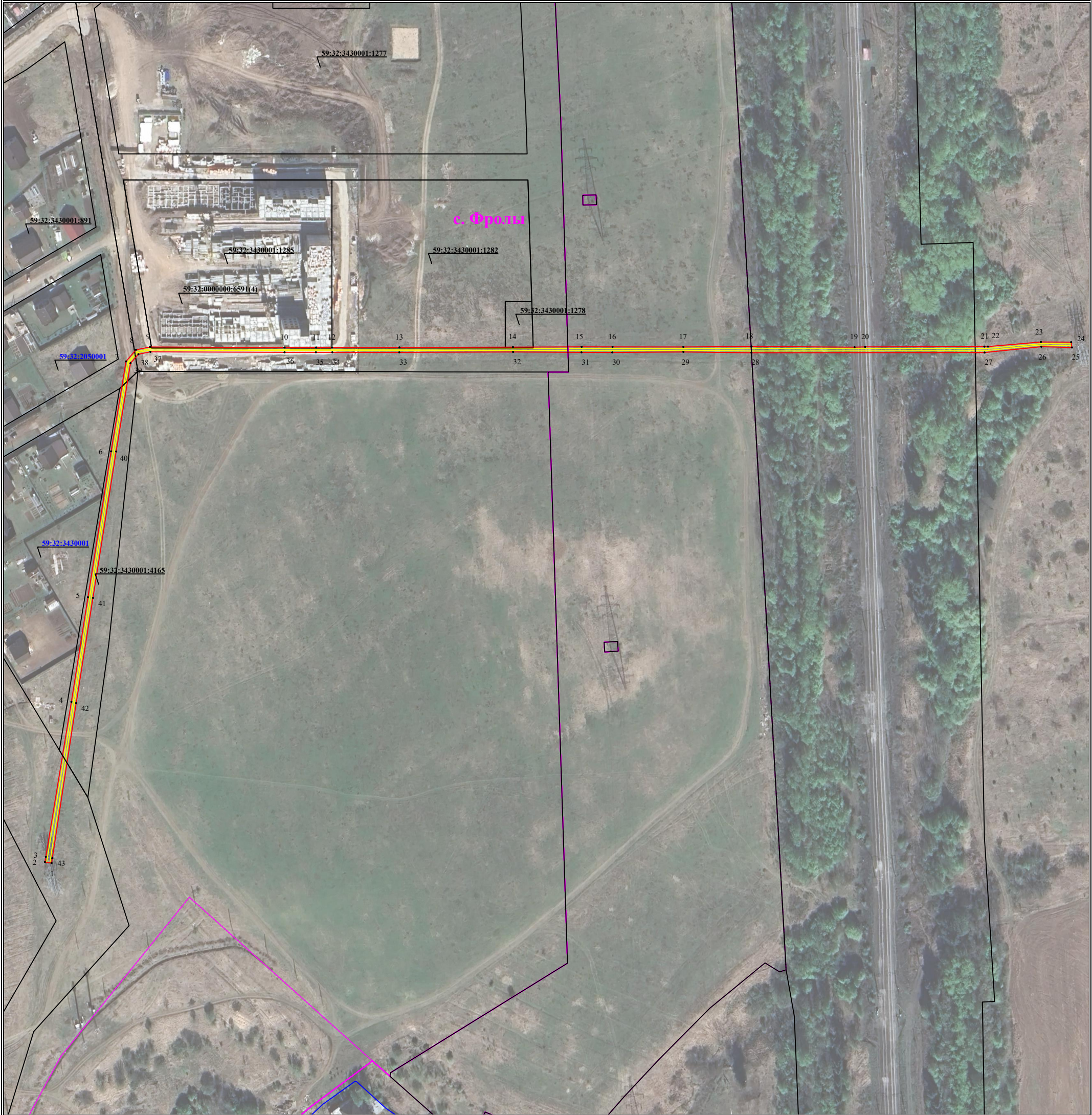


Схема расположения границ публичного сервитута
для эксплуатации объекта электросетевого хозяйства
КЛ 110 кВ Отпайка на ПС Кочкино Владимирская-Осенцы, Отпайка
на ПС Кочкино Владимирская-Кашино
(наименование объекта)



Используемые условные знаки и обозначения:

- | | |
|---------------|---|
| ● 1 | - обозначение характерной точки границы устанавливаемого публичного сервитута |
| — | - границы земельных участков, попадающих в зону публичного сервитута |
| — | - граница кадастрового квартала |
| 59:01:3810290 | - номер кадастрового квартала |

Масштаб 1:2000

Лист 2 из 5

- | | |
|----------|---|
| — | - граница устанавливаемого публичного сервитута |
| с. Фролы | - наименование населенного пункта |
| — | - ось линии, контур объекта |

Схема расположения границ публичного сервитута
для эксплуатации объекта электросетевого хозяйства
КЛ 110 кВ Отпайка на ПС Кочкино Владимирская-Осенцы, Отпайка
на ПС Кочкино Владимирская-Кашино
(наименование объекта)



Используемые условные знаки и обозначения:

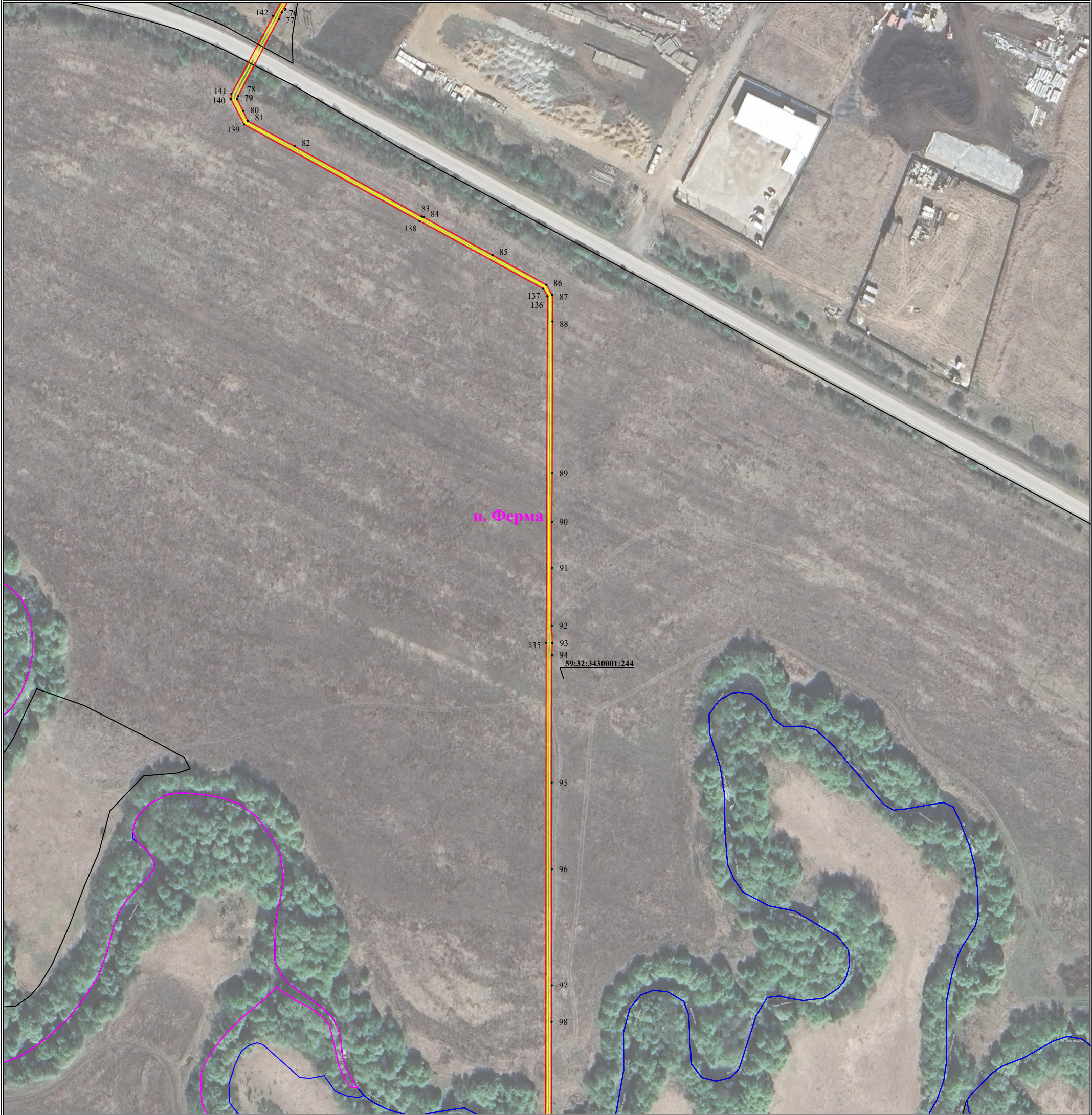
	- обозначение характерной точки границы устанавливаемого публичного сервитута
	- границы земельных участков, попадающих в зону публичного сервитута
	- граница кадастрового квартала
	- номер кадастрового квартала

Масштаб 1:2000

	- граница устанавливаемого публичного сервитута
	- наименование населенного пункта
	- ось линии, контур объекта

Лист 3 из 5

Схема расположения границ публичного сервитута
для эксплуатации объекта электросетевого хозяйства
КЛ 110 кВ Отпайка на ПС Кочкино Владимирская-Осенцы, Отпайка
на ПС Кочкино Владимирская-Кашино
(наименование объекта)



Используемые условные знаки и обозначения:

- | | |
|---------------|---|
| ● 1 | - обозначение характерной точки границы устанавливаемого публичного сервитута |
| — | - границы земельных участков, попадающих в зону публичного сервитута |
| — | - граница кадастрового квартала |
| 59:01:3810290 | - номер кадастрового квартала |

Масштаб 1:2000

- | | |
|----------|---|
| — | - граница устанавливаемого публичного сервитута |
| п. Ферма | - наименование населенного пункта |
| — | - ось линии, контур объекта |

Лист 4 из 5

Схема расположения границ публичного сервитута
для эксплуатации объекта электросетевого хозяйства
КЛ 110 кВ Отпайка на ПС Кочкино Владимирская-Осенцы, Отпайка
на ПС Кочкино Владимирская-Кашино
(наименование объекта)



Используемые условные знаки и обозначения:

- 1 - обозначение характерной точки границы устанавливаемого публичного сервитута
- - границы земельных участков, попадающих в зону публичного сервитута
- - граница кадастрового квартала
- 59:01:3810290 - номер кадастрового квартала

Масштаб 1:2000

Лист 5 из 5

- - граница устанавливаемого публичного сервитута
- п. Ферма - наименование населенного пункта
- - ось линии, контур объекта